



ПРОЕКТСОФТ

---

Програмна система

## Design Expert версия 3.3

Проектиране на строителни конструкции по Еврокод и българските норми

# Ръководство за инсталиране и активиране

## СЪДЪРЖАНИЕ

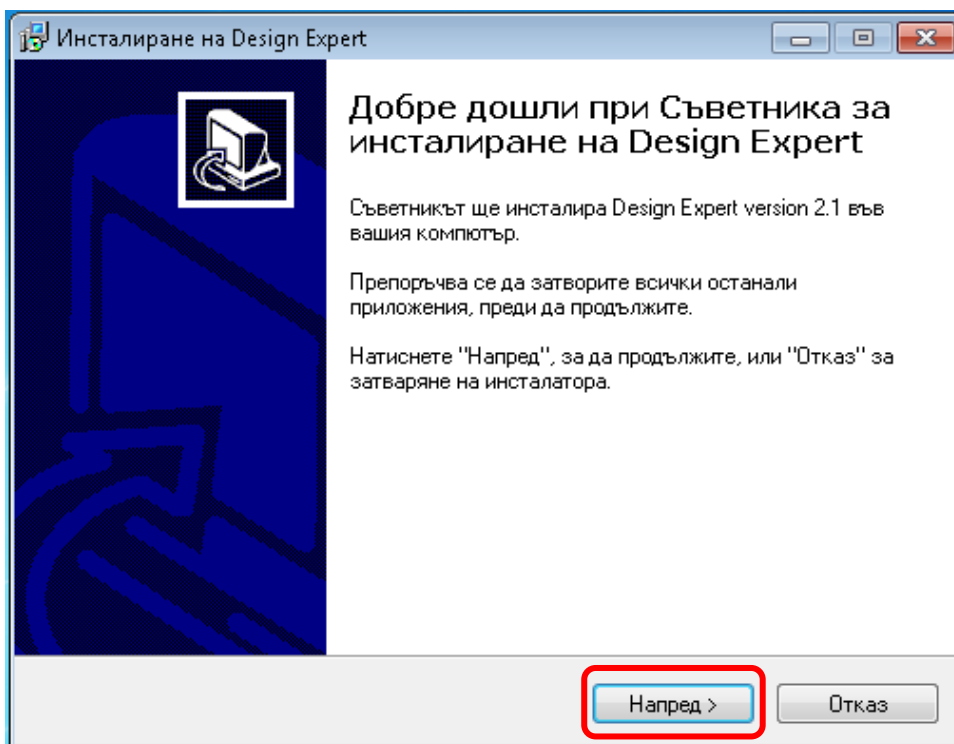
<b>Инсталиране на Design Expert .....</b>	<b>3</b>
<b>Зареждане на Design Expert Plug-in под AutoCAD.....</b>	<b>4</b>
<b>Зареждане на Design Expert Plug-in под ZWCAD .....</b>	<b>5</b>
<b>Активиране на Design Expert.....</b>	<b>5</b>

## Инсталиране на Design Expert

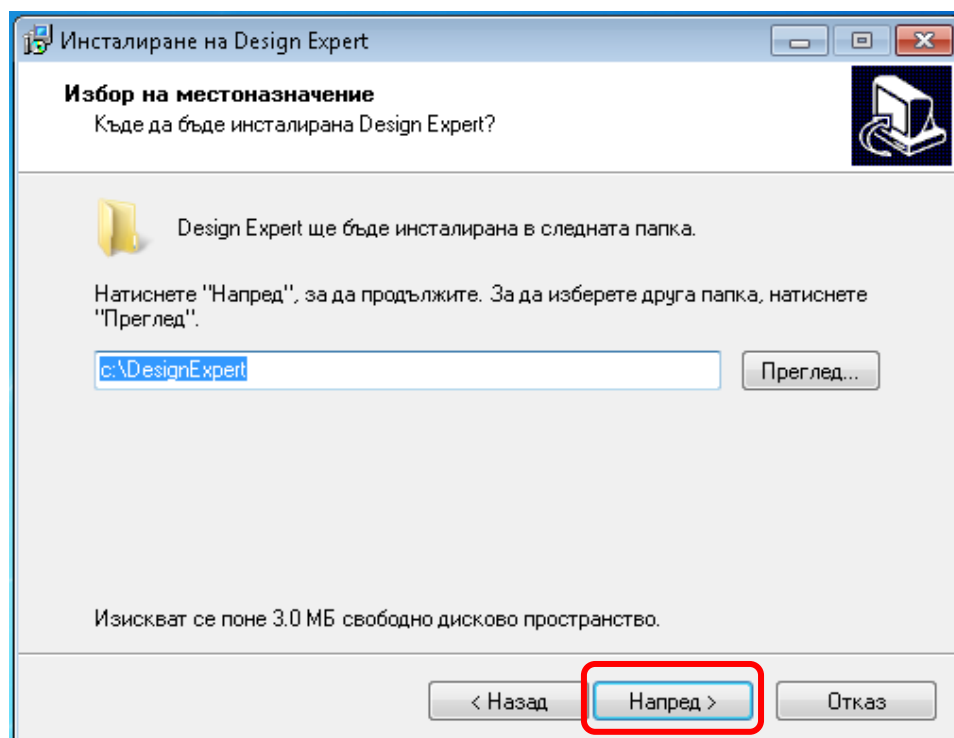
1. Изтеглете инсталационния пакет от:

[http://www.proektsoft-bg.com/uf/file/file\\_desxp/1/design\\_expert\\_setup.zip](http://www.proektsoft-bg.com/uf/file/file_desxp/1/design_expert_setup.zip)

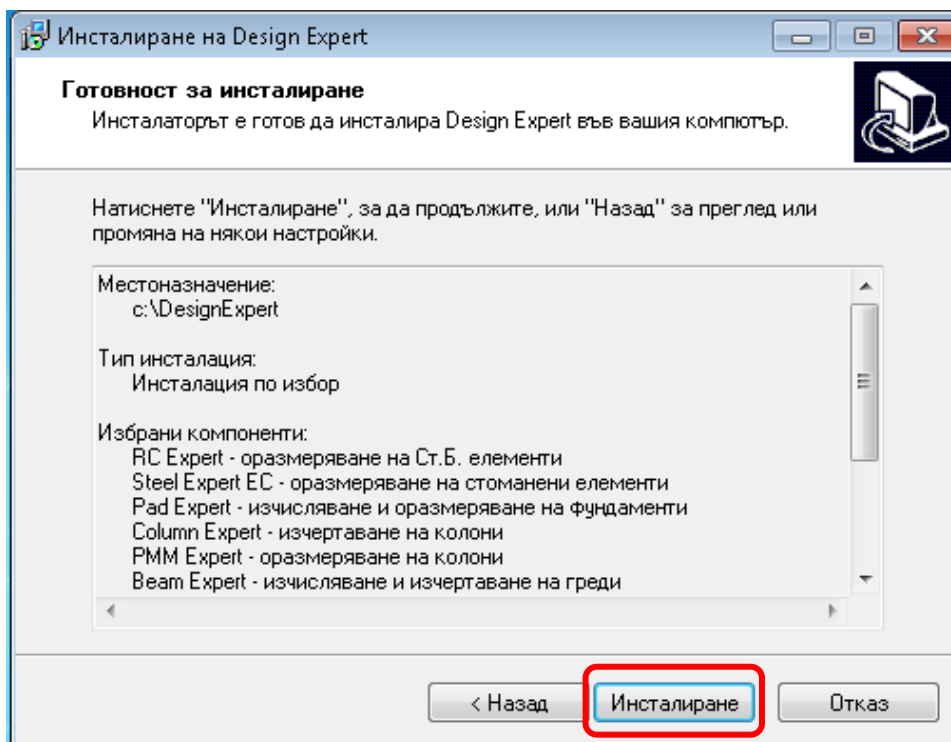
2. Стартирайте файла, за да инсталирате програмата. Натиснете клавиш „Напред >”



3. Изберете директория за инсталацията или използвайте посочената по подразбиране и натиснете „Напред >”.



Натиснете „Инсталиране“ за да инсталирате програмата.



## Зареждане на Design Expert Plug-in под AutoCAD

1. За да ползвате програмата под AutoCAD версия 2010 или по-нова, първо трябва да инсталирате [VBA Enabler for AutoCAD](#). Той трябва да съответства точно на версията на AutoCAD, която имате. За да го изтеглите, може да използвате линковете:

[AutoCAD 2010 VBA module 32-bit](#) (exe – 91158 k)

[AutoCAD 2010 VBA module 64-bit](#) (exe – 91433 k)

[AutoCAD 2011 VBA module 32-bit](#) (exe – 72064 k)

[AutoCAD 2011 VBA module 64-bit](#) (exe – 72304 k)

[AutoCAD 2012 VBA module 32-bit](#) (exe – 123941 k)

[AutoCAD 2012 VBA module 64-bit](#) (exe – 123991 k)

[AutoCAD 2013 VBA module 32-bit](#) (exe – 126868 k)

[AutoCAD 2013 VBA module 64-bit](#) (exe – 127134 k)

[AutoCAD 2014 VBA module 32-bit](#) (exe – 68236 k)

[AutoCAD 2014 VBA module 64-bit](#) (exe – 108797 k)

[AutoCAD 2015 VBA module 32-bit](#) (exe – 67570 k)

[AutoCAD 2015 VBA module 64-bit](#) (exe – 107720 k)

2. Стартирайте AutoCAD. Въведете командата **menuload**, натиснете бутона **Browse...**, изберете файла `%LOCALAPPDATA%\Design Expert\ZWCAD\Menu\DesignExpert.cuix` и натиснете **Load**.

3. Напишете командата **apload**. В полето **Startup suite**, натиснете **Contents...** и добавете файла `%LOCALAPPDATA%\Design Expert\ZWCAD\Menu\DesignExpertA.lsp`. След това затворете AutoCAD и го стартирайте отново.

За по стари версии на AutoCAD, които не поддържат `суix` файлове:

1. Напишете командата **options**, отидете на **Files** и добавете папката `%LOCALAPPDATA%\Design Expert\ZWCAD\Menu\` към списъка Support File Search Path.
2. Напишете командата **menuload**, натиснете **Browse...**, изберете файла `%LOCALAPPDATA%\Design Expert\ZWCAD\Menu\DesignExpert.mnu` и натиснете **Load**.
3. Напишете командата **apload**. В полето **Startup suite**, натиснете **Contents...** и добавете файла `%LOCALAPPDATA%\Design Expert\ZWCAD\Menu\DesignExpertA.lsp`. Затворете AutoCAD и го стартирайте отново.

AutoCAD трябва да има инсталиран VBA, който за по-старите версии е част от инсталационния пакет. Ако работите под Windows XP, вместо `%LOCALAPPDATA%` напишете `%USERPROFILE%\Local Settings\Application Data`.

## Зареждане на Design Expert Plug-in под ZWCAD

Под ZWCAD програмата се инсталира автоматично. Ако това не стане, трябва да заредите менюто и `lisp` файла както следва:

1. Напишете командата **menuload**, натиснете **Browse...**, изберете файла `%LOCALAPPDATA%\Design Expert\ZWCAD\Menu\DesignExpert.mnu` и натиснете **Load**.
2. Напишете командата **apload**. В полето **Startup suite**, натиснете **Contents...** и добавете файла `%LOCALAPPDATA%\Design Expert\ZWCAD\Menu\DesignExpert.lsp`. Затворете ZWCAD и го стартирайте отново.

За ZWCAD+, трябва да заредите `DesignExpertP.lsp`, вместо `DesignExpert.lsp`.

## Активиране на Design Expert

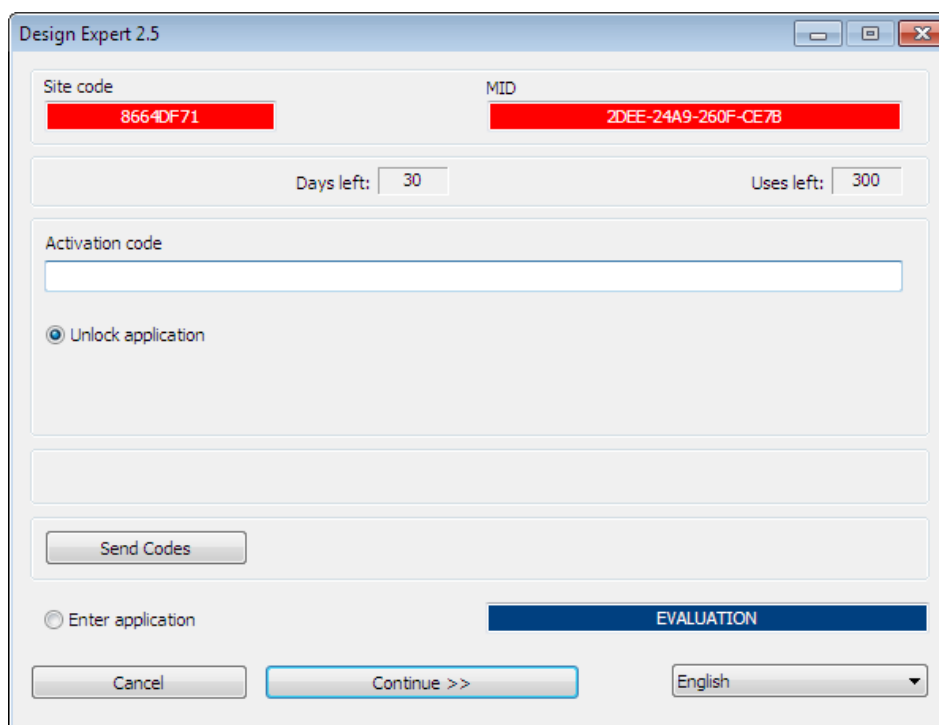
След инсталиране на програмата, тя работи в демо режим в продължение на 30 дена с пълната си функционалност. За да може да я ползвате след това, трябва да имате закупен лиценз. Тогава може да активирате програмата за постоянно ползване. Активирането става с лицензен код, както е описано по-долу:

1. След инсталиране на програмата включете клавиша **Scroll Lock**. Ако ползвате лаптоп, клавишът **Scroll Lock** се включва като задържате едновременно **FN** и **Num Lock**. За различни модели лаптопи обаче, клавишът може да се намира на различни места! Ако не го намирате, тогава използвайте софтуерната клавиатура

**On-screen keyboard.** Тя се стартира от Start менюто на Windows:  
**Start / All Programs / Accessories / Ease of Access / On-Screen Keyboard**



2. Стартирайте който и да е от модулите, например **RC Expert**. Появява се диалога за активация.



3. Копирайте двата кода в червено Site Code и MID и ни ги изпратете по имейл. Ще ви изпратим обратно код за активация. Ако ползвате локален имейл клиент като Outlook или Thunderbird, направо натиснете **Send Codes**.
4. Когато получите кода, включете **Scroll Lock** и стартирайте отново програмата.
5. Натиснете **Unlock application**.
6. Копирайте кода за активация в полето **Activation code**.
7. Натиснете **Continue >>**. Диалогът се затваря и програмата се стартира.
8. За да проверите дали програмата е лицензирана успешно, стартирайте отново RC Expert и вижте дали долу вдясно вместо **EVALUATION** пише **LICENSED**.
9. За да не се показва повече диалога за активация, изключете **Scroll Lock**.